



Milieu Plan Industrie

- Verbetering kostenefficiency
- Lagere energierekening
- Verbetering productie en productkwaliteit
- Oplossing: flexibel en op maat

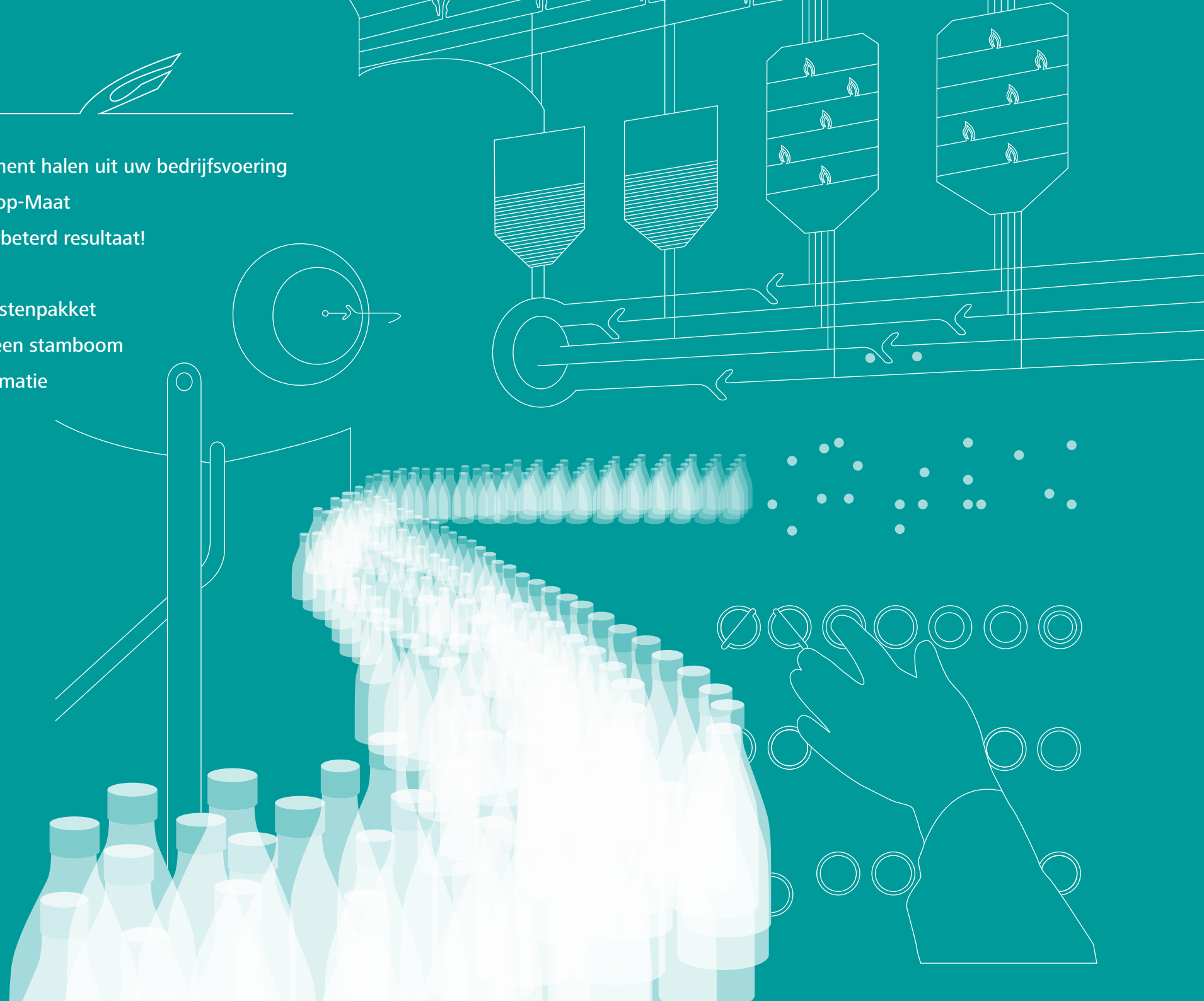
Voor meer rendement



Inhoud



- Meer rendement halen uit uw bedrijfsvoering
- MPI en Gas-op-Maat
- Naar een verbeterd resultaat!
- Voorbeelden
- Huidige dienstenpakket
- Kennis met een stamboom
- Contactinformatie





Meer rendement halen uit uw bedrijfsvoering



Wat is nu eigenlijk de toegevoegde waarde van MPI?

1. Meer rendement
2. Lagere energierekening
3. Verbeterde proces performance

Het verbeteren van de kostenefficiency van uw bedrijf – hoe kan dat?

Of eigenlijk, hoe kan uw bedrijf nóg efficiënter werken?

Dat kan door te investeren in de energie-efficiency van uw bedrijf: investeren in de energie-efficiency is investeren in verbetering. Bijvoorbeeld, een verbetering van de kostenstructuur. Of een vermindering van emissies. Ook het streven naar optimalisatie van uw productie, of wellicht het anticiperen op de steeds hogere eisen die overheden (rijk, provincie en gemeenten) stellen, zijn inspanningen die waarde toevoegen aan uw bedrijf.

Deze brochure gaat over MPI. Onder de naam MPI biedt GasTerra haar klanten technische ondersteuning aan op het gebied van energie-efficiencyverbetering, procesoptimalisatie, kostenreductie en milieumaatregelen.

GasTerra helpt met metingen, analyses en een inventarisatie van de beschikbare opties. Welk motief er ook achter verbeteringsstreven schuilt, in alle gevallen is samenwerking met een objectieve en deskundige partner nodig. Als klant van GasTerra is die partner reeds in uw bedrijf aanwezig.

MPI en Gas-op-Maat



Efficiënt met gas

De weg naar een duurzame energie toekomst is een uitdaging. Gas is voor het bedrijfsleven zo goed als onmisbaar. Het is een energiebron die u niet alleen scherp wilt inkopen, maar ook zo efficiënt mogelijk wilt gebruiken. Om dat te bevorderen is er een speciaal programma opgezet: het Milieuplan Industrie (MPI). Uiteindelijk zal ook de industrie omschakelen van fossiele naar duurzame energiebronnen. Tot het zover is, blijft aardgas en later hernieuwbaar, groen gas nodig. Het is immers uiterst hoogwaardig, flexibel en efficiënt.

Uniek karakter

De gasector, waaronder GasTerra, heeft in dit kader een nieuwe propositie: 'Gas-op-Maat'. Het komt er in het kort op neer dat we gas daar inzetten waar duurzame alternatieven

(nog) niet of minder aantrekkelijk zijn.

Gas-op-Maat betekent ook dat gas zo efficiënt mogelijk wordt gebruikt, juist in de industrie. En daarvoor hebben we MPI. Wij zien verantwoord gas verkopen als een belangrijk onderdeel van onze activiteiten. Bij het leveren van gas hoort daarom een deskundig advies over de meest efficiënte inzet van deze energiebron.

Toegang tot expertise

Bedrijven die aardgas bij ons inkopen, krijgen automatisch toegang tot onze kennis en ervaring. Daarmee onderscheiden we ons van andere leveranciers. Omgekeerd geldt dat MPI niet apart verkrijgbaar is. Onze technische ondersteuning is onlosmakelijk verbonden aan de levering van aardgas.

Uw accountmanager bij GasTerra vertelt u graag wat de mogelijkheden zijn.

Voorbeelden van mogelijke projectgebieden

- In kaart brengen van energiestromen binnen een bedrijfslocatie
- Toepassen van warmtekrachtkoppeling voor een productievestiging
- Inzicht verkrijgen in energieverbruik en besparingsmogelijkheden
- Opzetten energiebesparingsplannen en energie-efficiency plannen
- Vervangen van een energiesysteem op een locatie
- Maken van een energie- en/of milieुरapportage
- Benaderen van een ander afname-profiel vanwege kostenbesparing
- Beoordelen van relevantie van (technische) ontwikkelingen in de branche voor een bedrijf
- Naleven van wet- en regelgeving inzake emissiehandel
- Optimaal inzetten van complexe energie-opwekking- en distributiesystemen



Flexibel

MPI is een flexibel product: een MPI-project kan een snelle 'quick scan' zijn om de besparingsmogelijkheden te verkennen, maar ook een diepgaand meetprogramma van energie- en materiaalstromen. En alles daar tussenin.

MPI op maat

Geen twee bedrijven zijn hetzelfde en daarom is MPI altijd maatwerk. De invulling van het werk wordt bepaald door de behoefte van uw organisatie. Deze behoefte kan voortkomen uit efficiency- of kostenmotieven, uit uw maatschappelijke betrokkenheid of uit wet- en regelgeving. Maatwerk leveren is in dit geval geen loze kreet: de aanpak richt zich op een uitvoerige inventarisatie van uw wensen en van de specifieke situatie in uw bedrijf.



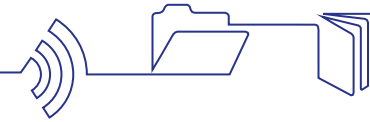
Toegevoegde waarde

GasTerra beschikt over een uitgebreid netwerk. Hierdoor kan optimale inzet van expertise en actuele kennis gegarandeerd worden. Het uiteindelijke resultaat voor uw bedrijf is dat uw energierekening wordt gereduceerd en dat is een directe bijdrage aan uw eigen winst.

Onafhankelijk en betrouwbaar

Een sterk punt van het MPI-product van GasTerra is de onafhankelijke positie. Er hoeft geen bepaalde methodiek of apparaat gekocht te worden. Voor u als klant is het belangrijk te weten dat we binnen het MPI zorgvuldig omgaan met vertrouwelijke bedrijfsgegevens. Binnen de randvoorwaarden van die vertrouwelijkheid is er natuurlijk wel ruimte om ervaringen van verschillende projecten toe te passen in diverse bedrijfstakken.

Naar een verbeterd resultaat!



De afgelopen jaren heeft uw bedrijf waarschijnlijk niet stilgezeten. Maar hoe komt u nog verder en welke technologie is hierbij voor u interessant? Verbeterd inzicht in uw bedrijfsprocessen voorkomt dat u kansen onbenut laat.

Projectmatige aanpak

Bij een bedrijf of productielocatie dat gebruik maakt van MPI gaat een projectteam van eigen medewerkers en een adviseur van GasTerra te werk volgens een beproefde werkwijze. Deze wijze is zowel systematisch als flexibel. Afhankelijk van de situatie en de knowhow in uw bedrijf kunnen onderdelen meer of minder aandacht krijgen.

In principe doorloopt een MPI-project de volgende fasen:

1. Inventarisatie
2. Onderzoek specifieke items
3. Rapportage en overdracht advies

De inventarisatie geeft inzicht in de bedrijfsprocessen. Gegevens worden geanalyseerd en voor mogelijke oplossingen wordt aanvullende informatie gezocht.

Er zijn nu verschillende stappen mogelijk:

- Product en Energie Monitoring Systeem (PEMS)
- Doorlichting
- Kortdurende ondersteuning
- Implementatie

Een MPI-project wordt in de regel afgesloten met een rapport met bijvoorbeeld een beschrijving van het systeem en bij een doorlichting met een beschrijving van alle gevonden besparingsmaatregelen.

Inventarisatie

Vorbereiding
Inventarisatie
Energieverbruik
Emissies
Projectteam

Onderzoek specifieke items

PEMS
Doorlichting
Kortdurende ondersteuning
Implementatie

Rapportage en overdracht advies

Beschrijving systeem
Beschrijving besparings-
maatregelen



Voorbeelden

Kennis- en toepassingsgebieden

- branders
- mini gasturbine
- directe luchtverhitter
- vorkheftruck op aardgas
- aardgasmotoren
- hoge temperatuur processen
- meetdienst
- innovatieve aardgastoepassingen
- cascade
- pinch studie
- drogers
- WKK-haalbaarheid
- persluchtonderzoeken
- stoom en condensaat ketelhuis
- halverwarming
- koelsystemen
- aardgasexpansie

Praktijkvoorbeeld 1

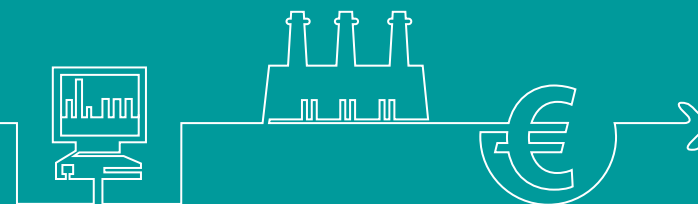
Computermodel optimaliseert energiegebruik

Een bedrijf in de automotive sector heeft te maken met overschrijdingen van de gecontracteerde aardgascapaciteit. Het bedrijf gebruikt het aardgas voornamelijk voor het verwarmen van ventilatielucht in de lakstraten en voor verwarming van de productiehallen. Het actuele gasverbruik is dus sterk gerelateerd aan het buitenklimaat.

Met ondersteuning van MPI laat het bedrijf een model ontwikkelen dat het gasverbruik als functie van het klimaat kan voorspellen en dat inzicht geeft in het ontstaan van pieken in verbruik.

Daartoe worden bij de belangrijkste gasverbruikers (de lakstraat en het ketelhuis) praktijkmetingen uitgevoerd. Het uiteindelijke model levert niet alleen inzicht op in het te verwachten gasverbruik, maar wordt ook ingezet om mogelijke optimalisaties op te sporen en te valideren. Zo blijkt het zinvol te zijn om te investeren in meer nauwkeurige apparatuur voor het meten en instellen van de temperatuur en de luchtvochtigheid. Verder worden de start- en stop-tijden geoptimaliseerd en wordt de regeling van de branders bij het opstarten veranderd, waardoor dure pieken in de gasafname voorkomen kunnen worden.





Praktijkvoorbeeld 2

Product- en energiemonitoring in één systeem

Een groot tankopslagbedrijf wil haar energiegebruik beter beheersbaar maken en de energiedata direct koppelen aan de productiegegevens. Daartoe implementeert GasTerra in het kader van een MPI-project een Product- en Energie-Monitoring Systeem (PEMS) voor een van de terminals. Met behulp van een PEMS worden energiekosten toegerekend aan de werkelijke verbruikers. Zo kan het tankopslagbedrijf op basis van de gepresenteerde kengetallen de productie verder optimaliseren en daarmee energiekosten minimaliseren. Het PEMS levert direct inzichten op waarmee het stoomverbruik van een terminal van 6000 ton/jaar met 30% kan worden verlaagd middels uitvoering van eenvoudige maatregelen met terugverdientijden van minder dan een jaar. Dit kan het bedrijf een kostenbesparing van circa 60.000 euro per jaar opleveren. Het bijzondere van een PEMS is dat het systeem toegespitst kan worden op de wensen en omstandigheden van uiteenlopende bedrijven en branches. MPI adviseurs hebben onder meer systemen ontwikkeld voor textielveredelingsbedrijven, aardgasmeng-, compressor- en opwerkingsstations, kaasfabrieken, poederfabrieken, papierfabrieken, bottelarijen, brouwerijen en mouterijen.



Huidige dienstenpakket

MPI omvat een breed dienstenpakket.

- Doorlichtingen
- Uitvoering meetprogramma energie en emissies
- Haalbaarheidstudies specifieke besparings-opties
- Advisering energiebeheer; opzetten van Product & Energie Monitoring Systeem
- Advisering emissie monitoring en -beheer
- Consultancy procesoptimalisatie
- Technisch/economisch modelleren van installatieparken
- Specialistische assistentie bij implementatie-trajecten van ontwerp tot realisatie

MPI is meegegroeid met de achtergronden van toen en de inzichten van nu. Inmiddels is MPI uitgegroeid tot een complete dienstverlening op het gebied van energie- en aardgas-toepassingen.

Om de mogelijkheden voor een MPI-project bij uw bedrijf te bespreken, kunt u contact opnemen met uw accountmanager. Voor meer informatie over GasTerra verwijzen wij u onder andere naar de website www.gasterra.nl

MPI als onderdeel van het Aardgas Transitie Programma van GasTerra

GasTerra zet in op duurzame ontwikkeling als fundament voor strategie en acties. Zij bevordert een veilige en doelmatige inzet van aardgas en zoekt actief naar verdere toepassingsmogelijkheden. Zij participeert in het transitietraject naar een duurzamere energievoorziening. In dit kader hanteert GasTerra een Aardgas Transitie Programma welke gericht is op de invulling van projecten op het gebied van duurzame gastoeepassingen, gaskennis en gasinnovatie.

De inzet van aardgas en energie-efficiency kan allereerst en het beste worden gediend op het niveau van de gebruiker. Onder het Aardgas Transitie Programma zijn verschillende projecten gelanceerd in de loop der tijd.

CalorForce – de ontwikkeling en realisatie van een nieuwe generatie ketels

Processen – MPI: de adviesprojecten voor onze klanten

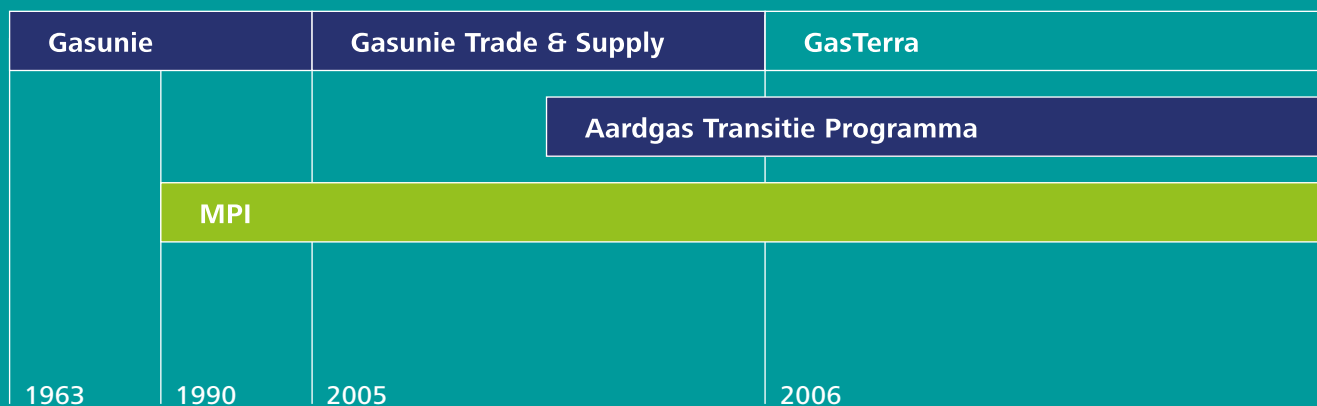
Kennis en innovatie – de overdracht van onze innovatieve kennis binnen Energy Delta Institute, Energy Valley en Energie Kennis-centrum

Kennis met een stamboom



GasTerra's lange ervaring op het terrein van efficiënt gas- en energiegebruik gaat terug tot het prilste begin van de grootschalige gasindustrie in Nederland en Europa. Vanaf haar oprichting in 1963 (onder de naam Gasunie) heeft de doelmatigheid en duurzaamheid van aardgasverbruik een bijzondere plek gehad.

Een belangrijke missie van GasTerra komt voort uit de maatschappelijke taak die de onderneming altijd heeft gehad: het innemen van een verantwoordelijke rol in de benutting van de binnenlandse gasvoorraad en energievoorziening in Nederland. In de hedendaagse geliberaliseerde marktverhoudingen blijft deze visie in essentie volop actueel.



Contactinformatie

Bezoekadres

Stationsweg 1
9726 AC Groningen

T 050 364 86 48

communicatie@gasterra.nl
www.gasterra.nl

Postadres

Postbus 477
9700 AL Groningen

